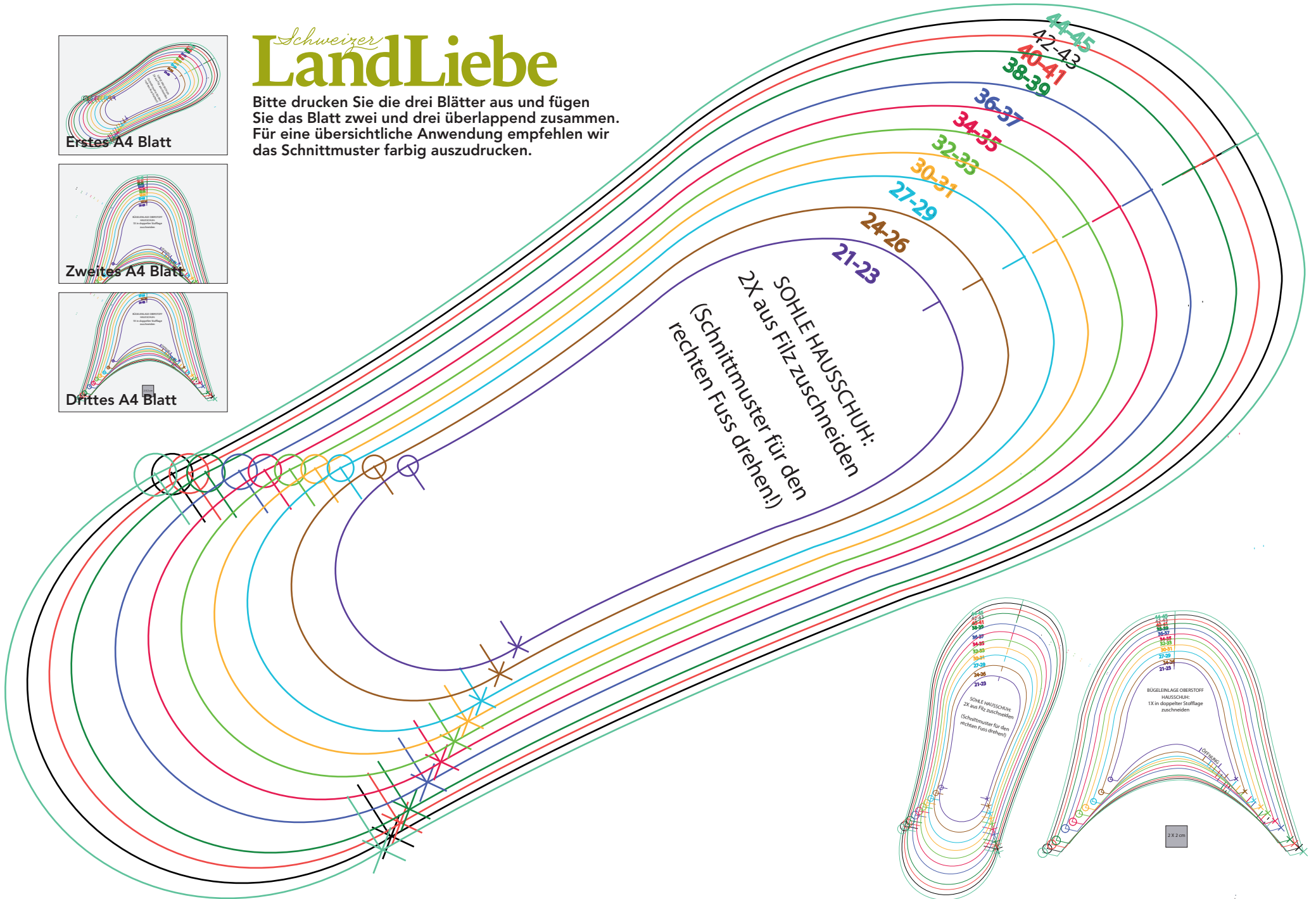
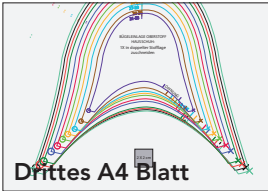
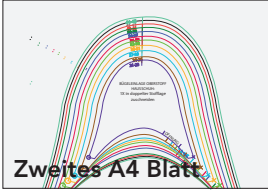
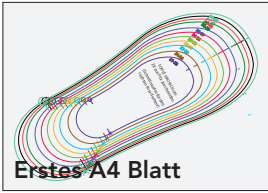
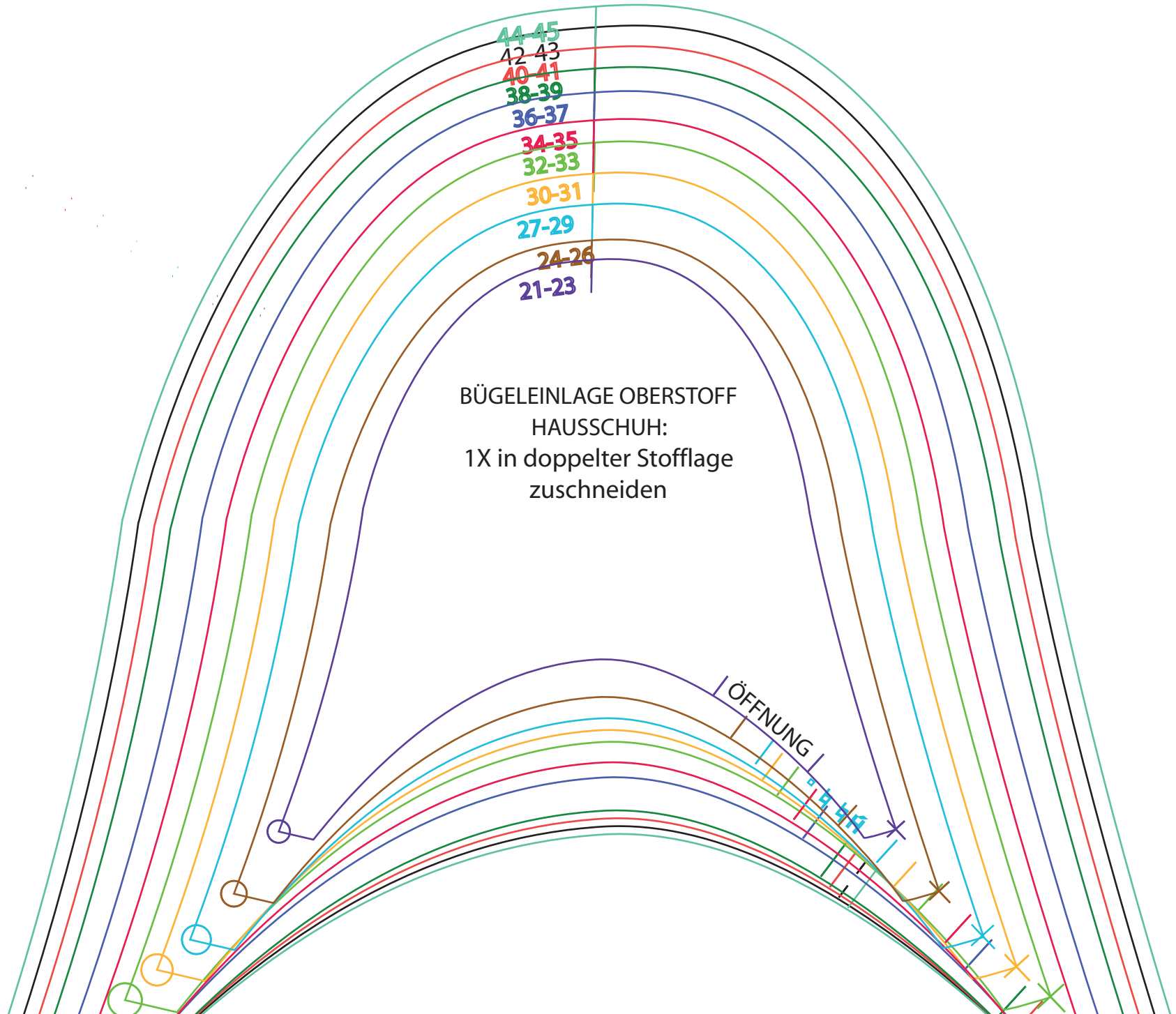


Schweizer LandLiebe

Bitte drucken Sie die drei Blätter aus und fügen Sie das Blatt zwei und drei überlappend zusammen.
Für eine übersichtliche Anwendung empfehlen wir das Schnittmuster farbig auszudrucken.





44-45
42-43
40-41
38-39
36-37
34-35
32-33
30-31
27-29
24-26
21-23

BÜGELEINLAGE OBERSTOFF
HAUSSCHUH:
1X in doppelter Stofflage
zuschneiden

ÖFFNUNG

30-31

27-29

24-26

21-23

BÜGELEINLAGE OBERSTOFF
HAUSSCHUH:
1X in doppelter Stofflage
zuschneiden

ÖFFNUNG

2 X 2 cm

