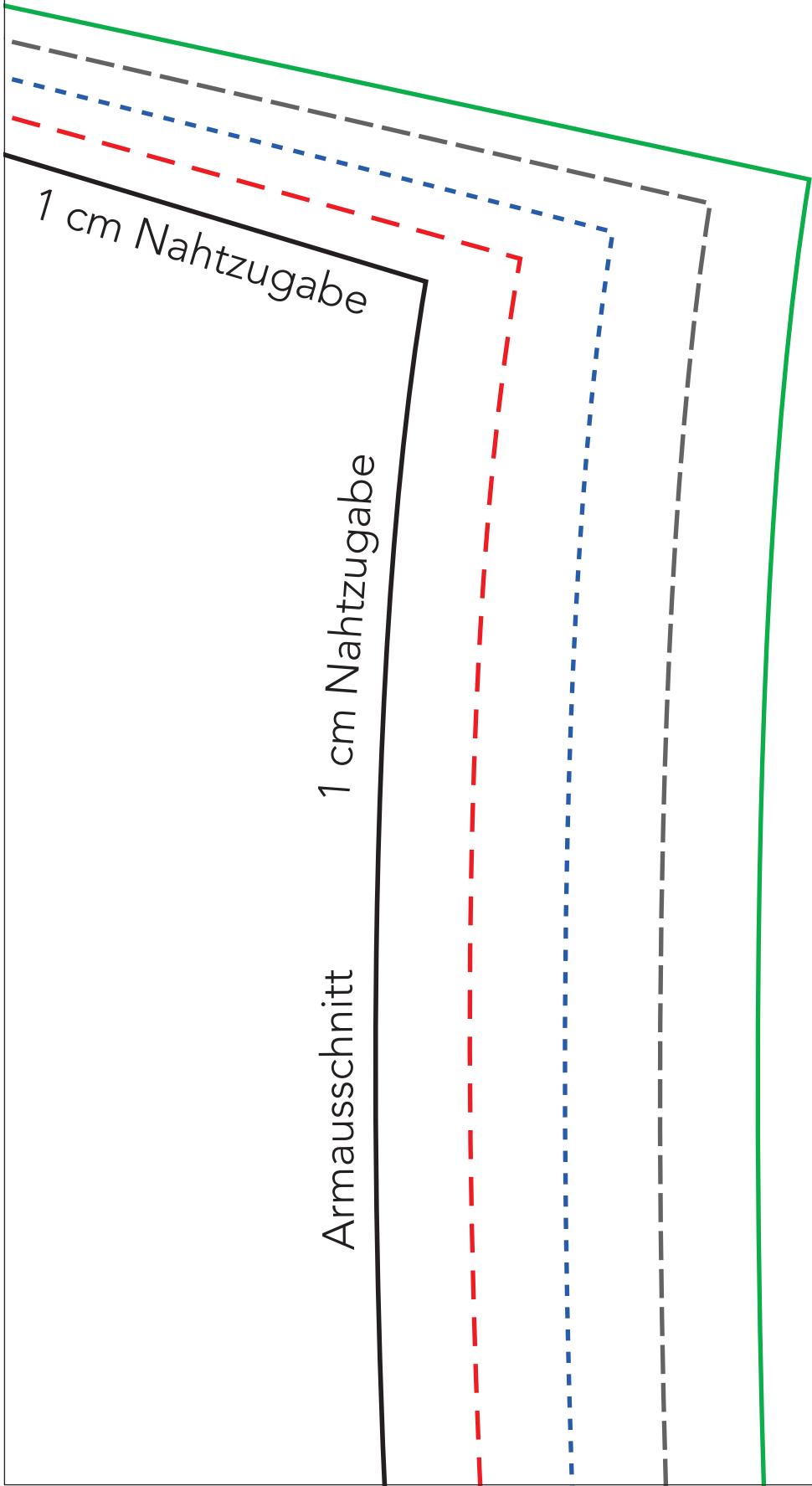
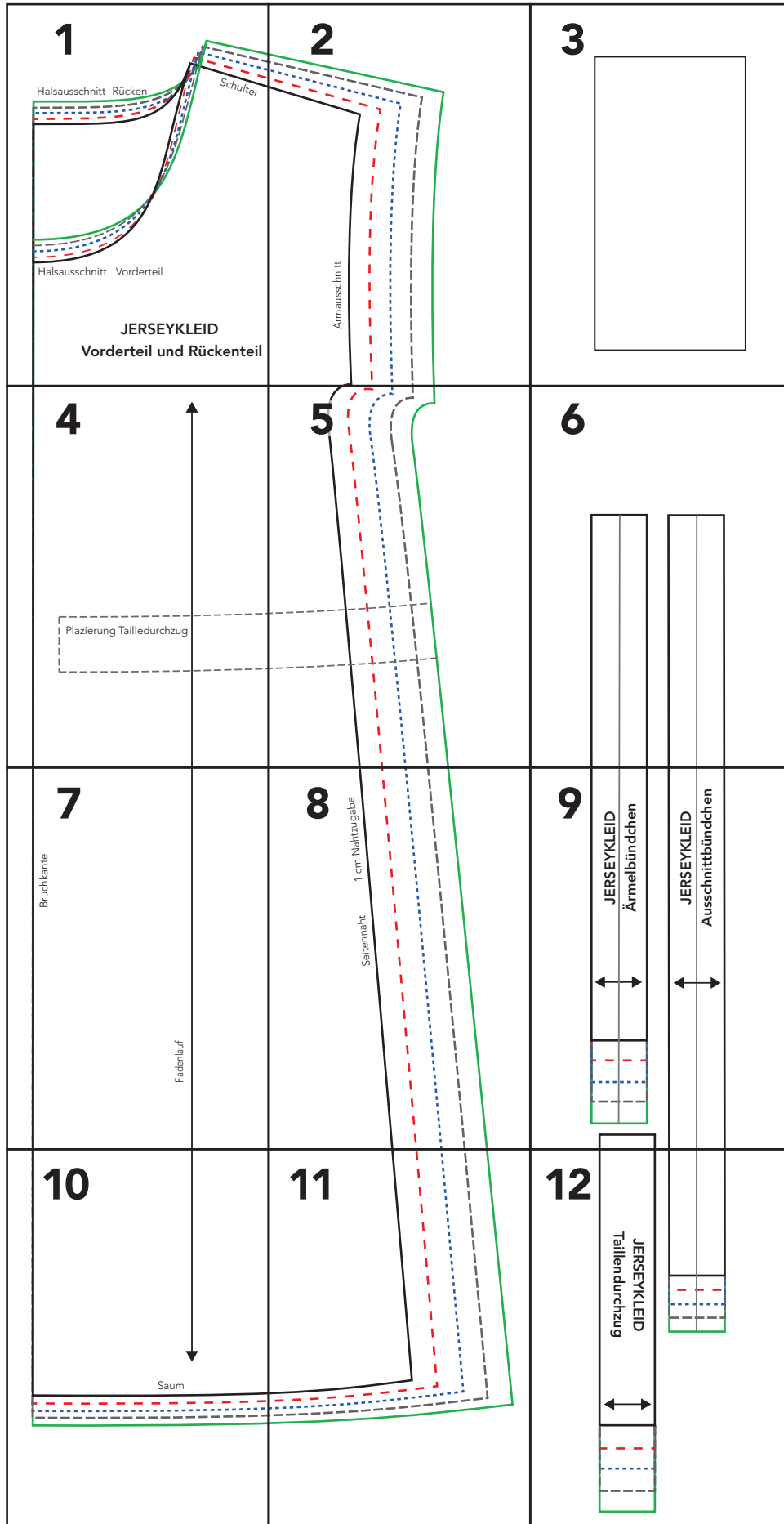


JERSEYKLEID

Vorderteil und Rückenteil

2 × im Stoffbruch zuschneiden







Plazierung Taileddurchzug

5

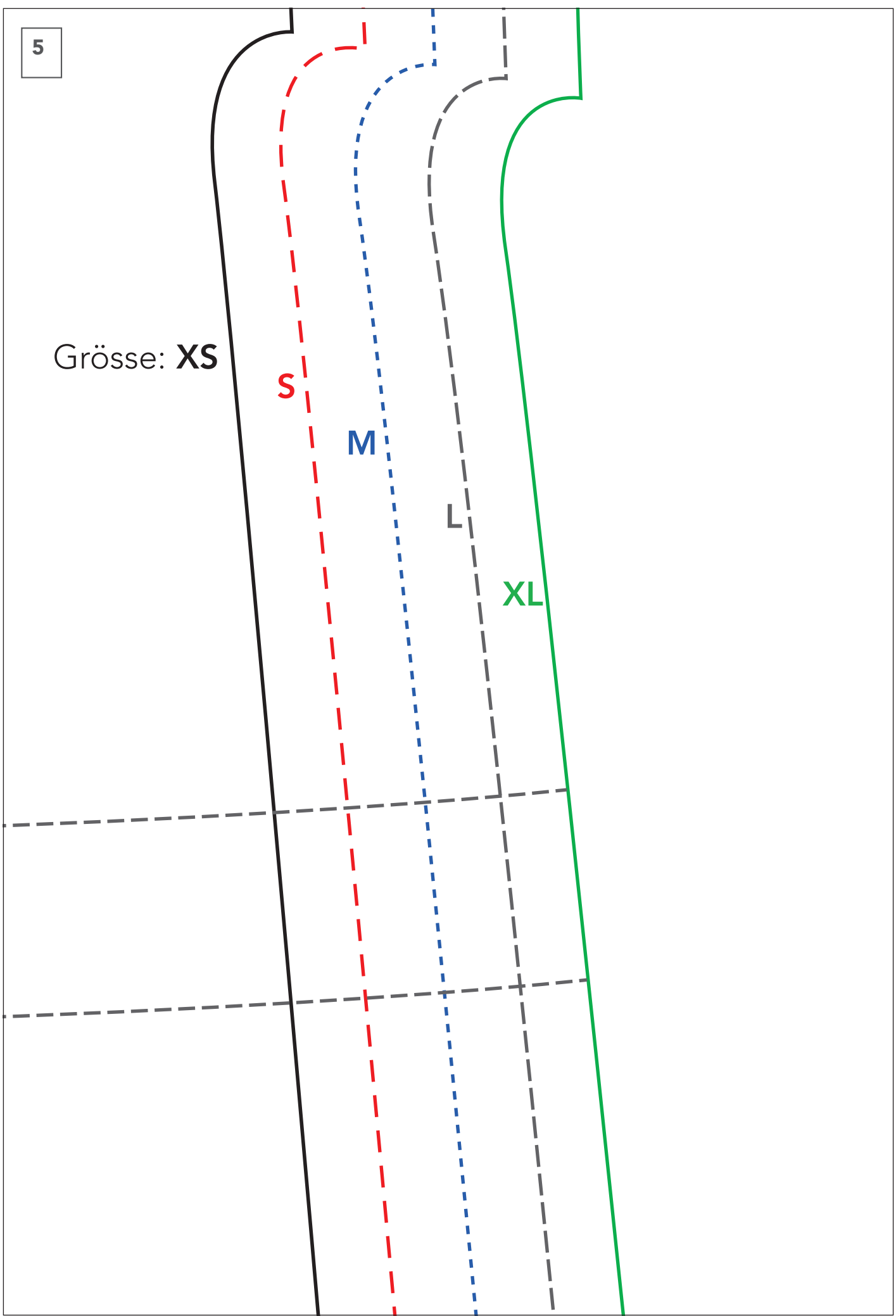
Grösse: XS

S

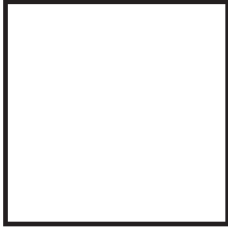
M

L

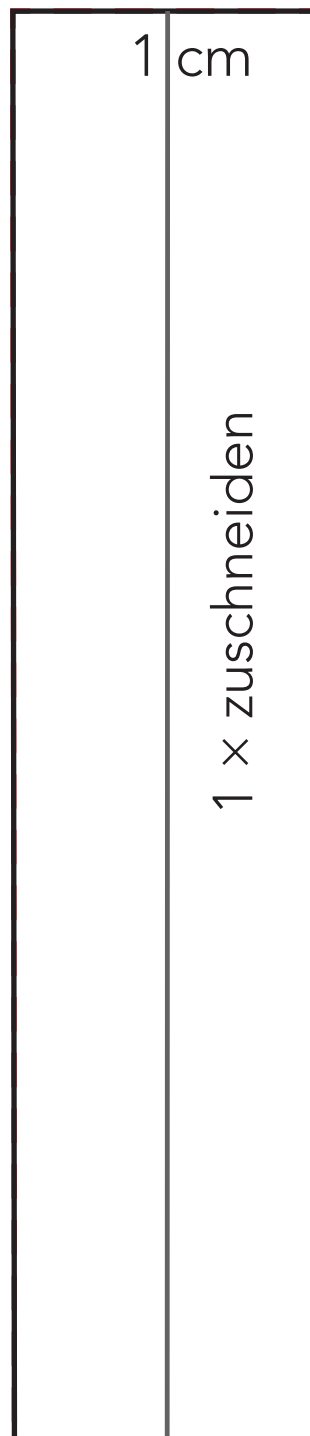
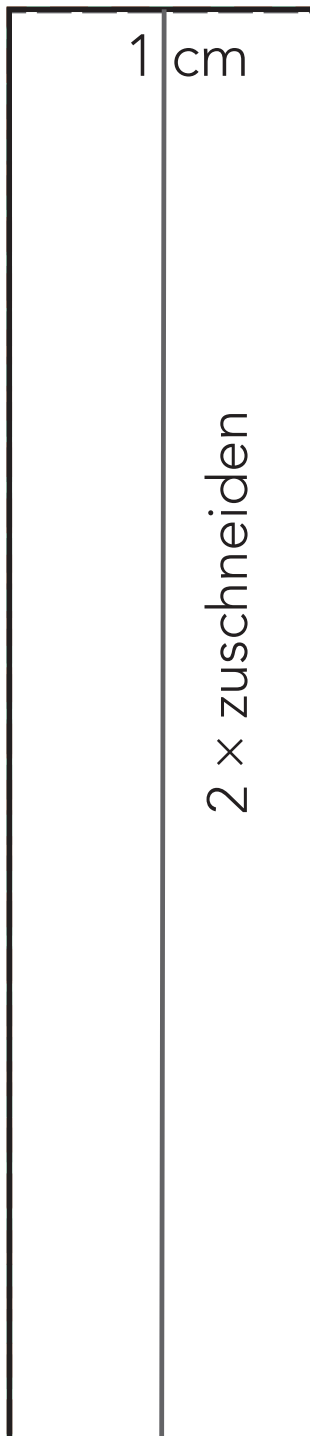
XL



6



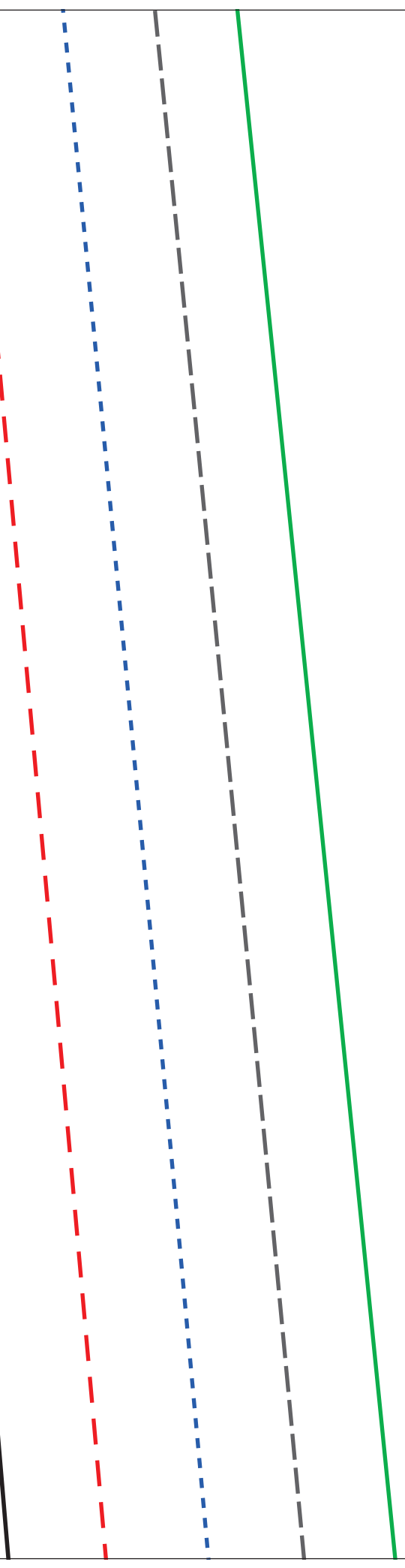
Das Schnittmuster ohne Skalierung (100%) ausdrucken.
Das Quadrat sollte nach dem Ausdrucken 3 x 3 cm gross sein.



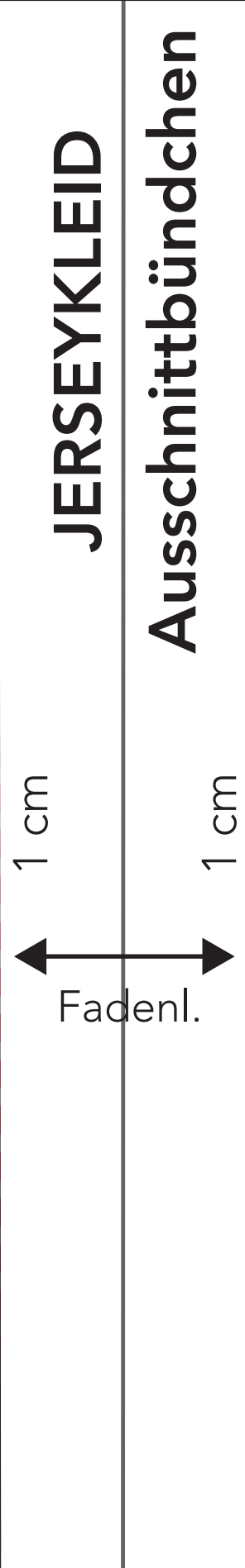
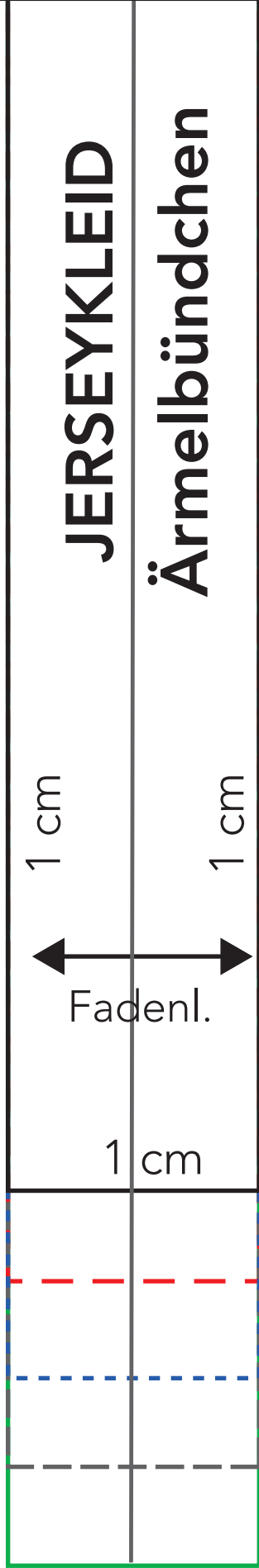
Bruchkante

Fadenlauf

Seitennaht
1 cm Nahtzugabe

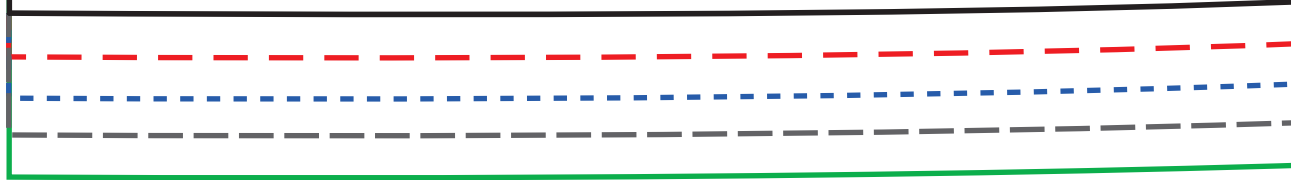


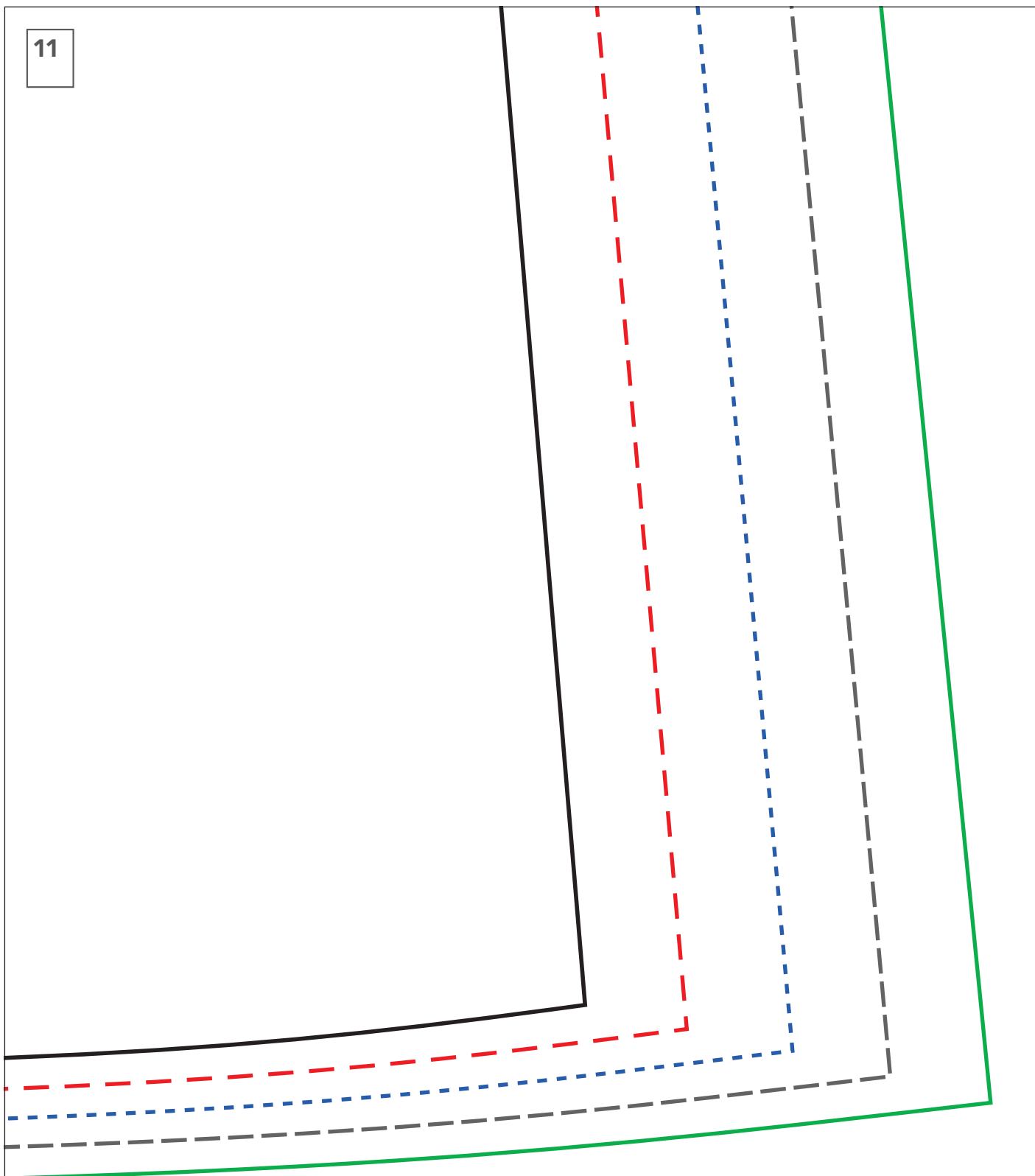
Vordere &





Saum 3 cm Nahtzugabe





Dieses Schnittmuster ist nur für den privaten Gebrauch. Das Weiterleiten jeglicher Art, Reproduzieren oder Veröffentlichen dieser Anleitung ist ebenfalls nicht ohne Zustimmung von Knit Kit erlaubt.

hintere Mitte
1 cm
Nahtzugabe

JERSEYKLEID

Tailendurchzug

1 cm
2 x im Stoffbruch
zuschneiden
1 cm

Fadenlauf
Bruchkante

