

◀ 2A

Tasche

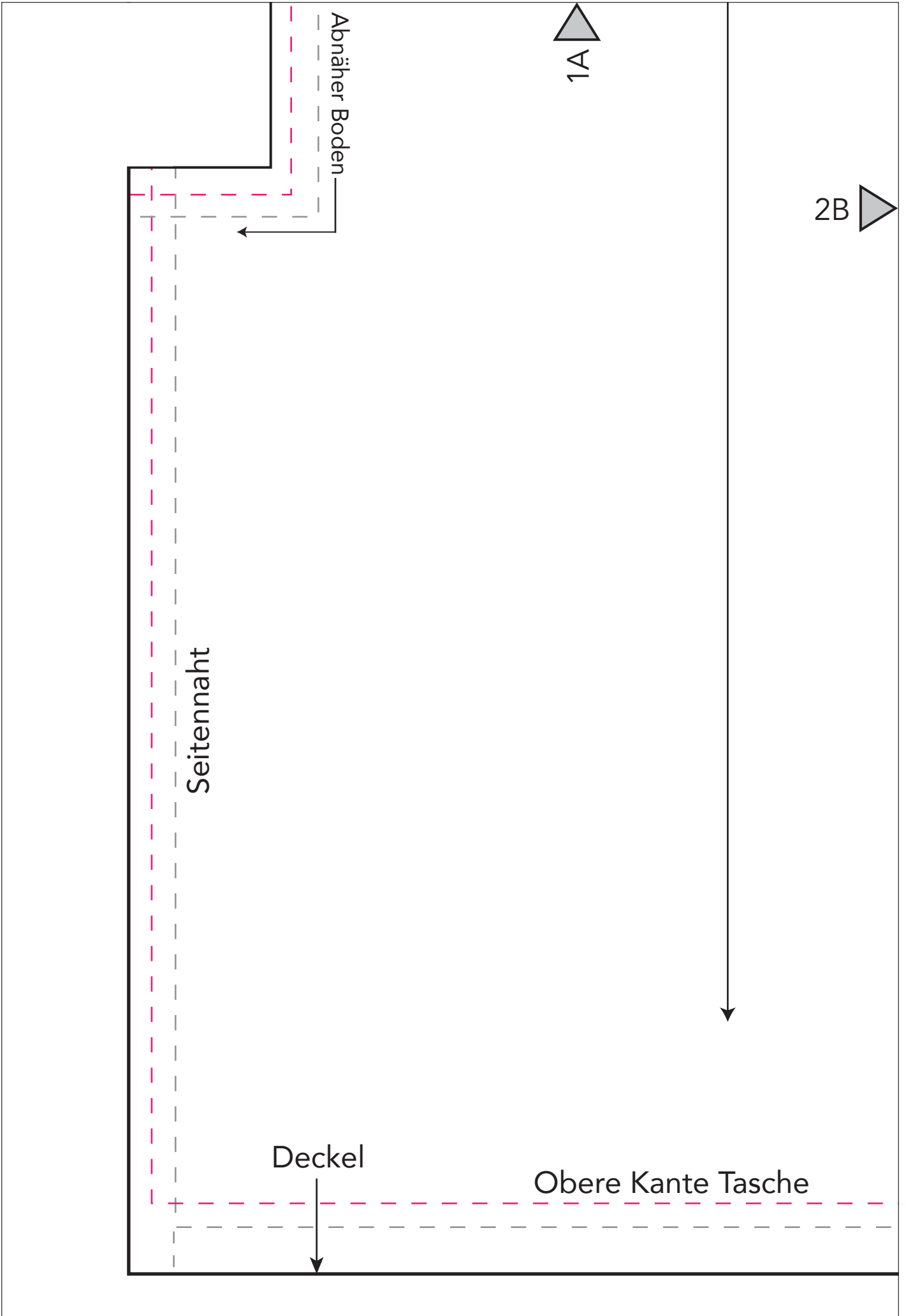
Klettverschluss
Aussenseite / Aussenwand

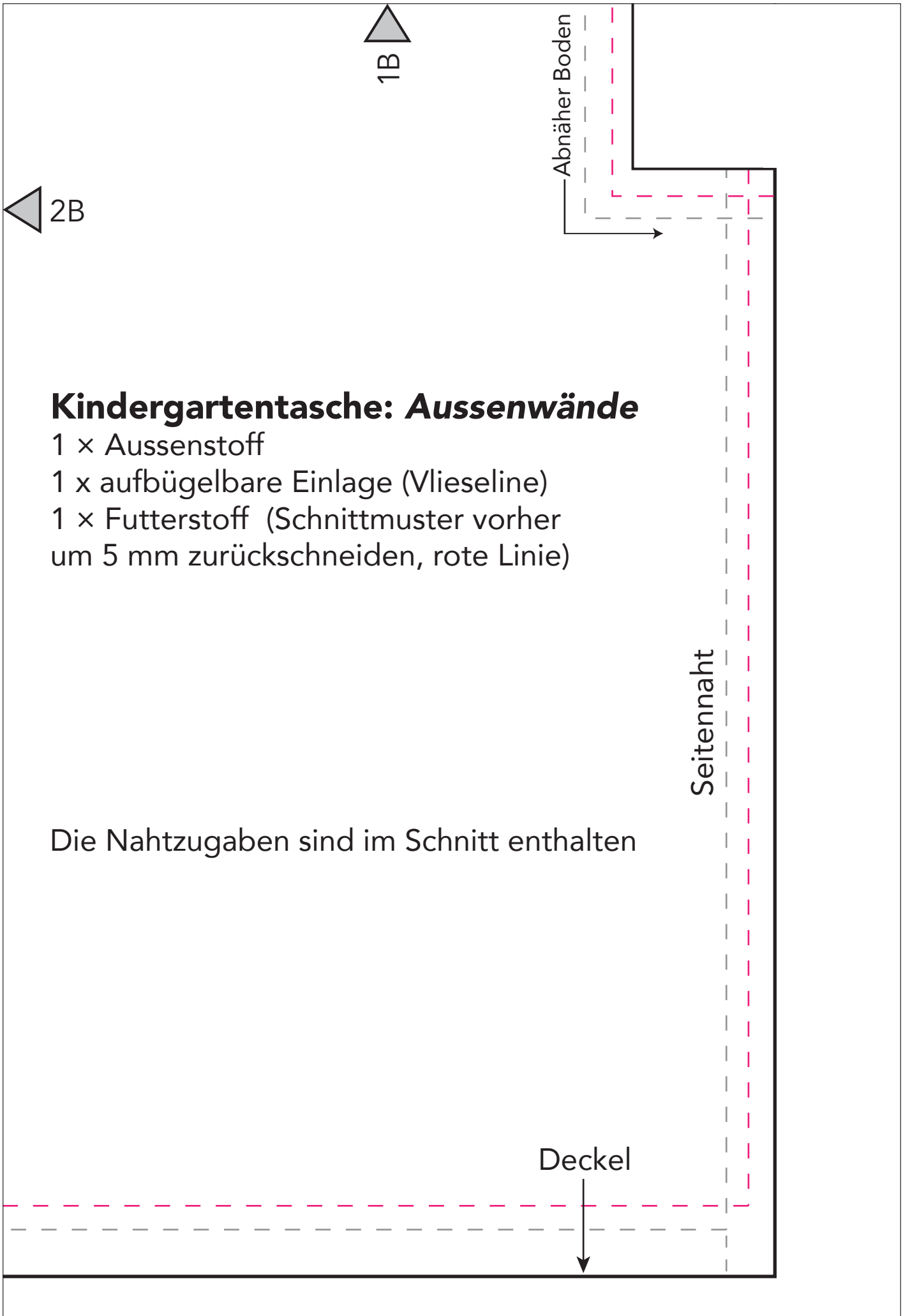
Innentasche Futter

◀ 1B

Seitennaht







1B

2B

Abnäher Boden

Kindergartentasche: *Aussenwände*

1 x Aussenstoff

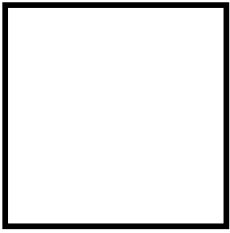
1 x aufbügelbare Einlage (Vlieseline)

1 x Futterstoff (Schnittmuster vorher um 5 mm zurückschneiden, rote Linie)

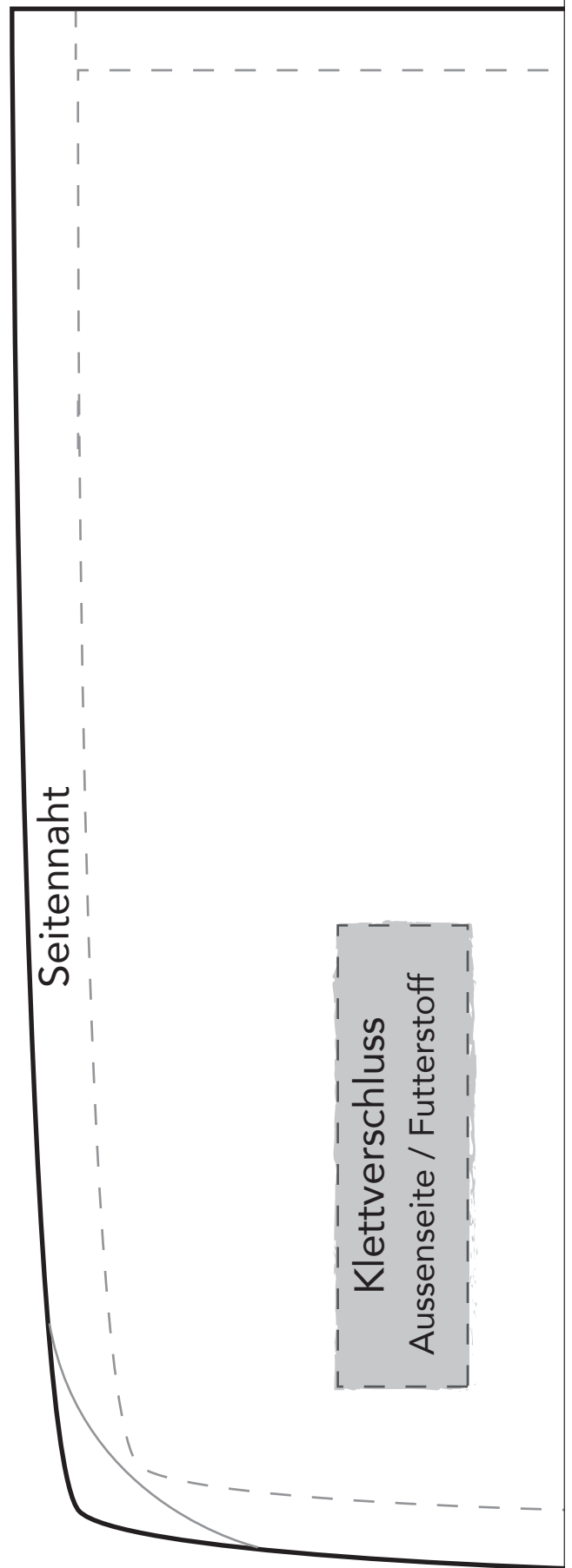
Seitennaht

Die Nahtzugaben sind im Schnitt enthalten

Deckel



Das Schnittmuster ohne Skalierung (100%) ausdrucken. Das Quadrat sollte nach dem Ausdrucken 3 x 3 cm gross sein.



Dieses Schnittmuster ist nur für den privaten Gebrauch. Das Weiterleiten jeglicher Art, Reproduzieren oder Veröffentlichen dieser Anleitung ist ebenfalls nicht ohne Zustimmung von Knit Kit erlaubt.

Obere Kante Klappe

Kindergartentasche: Klappe

1 × Aussenstoff

1 × Futterstoff

1 x aufbügelbare Einlage (Vlieseline)

Die Nahtzugaben sind im Schnitt enthalten

Fadenlauf

Klettverschluss
Aussenseite / Futterstoff

Seitennaht

Untere Kante Klappe